

# מדריך להתחברות לאופיס 365 עם אימות כפול

מטעמי אבטחה ההתחברות לסביבת 365 תצריך אימות כפול באמצעות שם המשתמש וסיסמה וכן אישור ע"י קבלת SMS

לסרטון הדרכה להגדרת האימות לחצו על הקישור [הזה](#), או לעקוב אחר ההוראות הבאות.

בהתחברות הראשונה לאופיס 365 יופיע המסך שמבקש עוד נתונים לטובת הגדרת האימות הכפול:



██████████@post.jce.ac.il

## More information required

Your organization needs more information to keep your account secure

[Use a different account](#)

[Learn more](#)

Next

בשביל לאפס את הסיסמה יש ללחוץ כאן. בכל בעיה  
helpdesk@jce.ac.il: אחרת יש לשלוח מייל ל

נלחץ על Next ונתקדם למסך שבו נתבקש לבחור את צורת האימות.  
יש מספר סוגי אפשרויות: אימות ע"י sms או אימות ע"י שיחה קולית.




בחלון הבא נבחר בבחירת אפשרות אימות נוספת:

×  
Jerusalem College of Engineering ?  

## Keep your account secure

Your organization requires you to set up the following methods of proving who you are.

### Microsoft Authenticator



#### Start by getting the app

On your phone, install the Microsoft Authenticator app. [Download now](#)

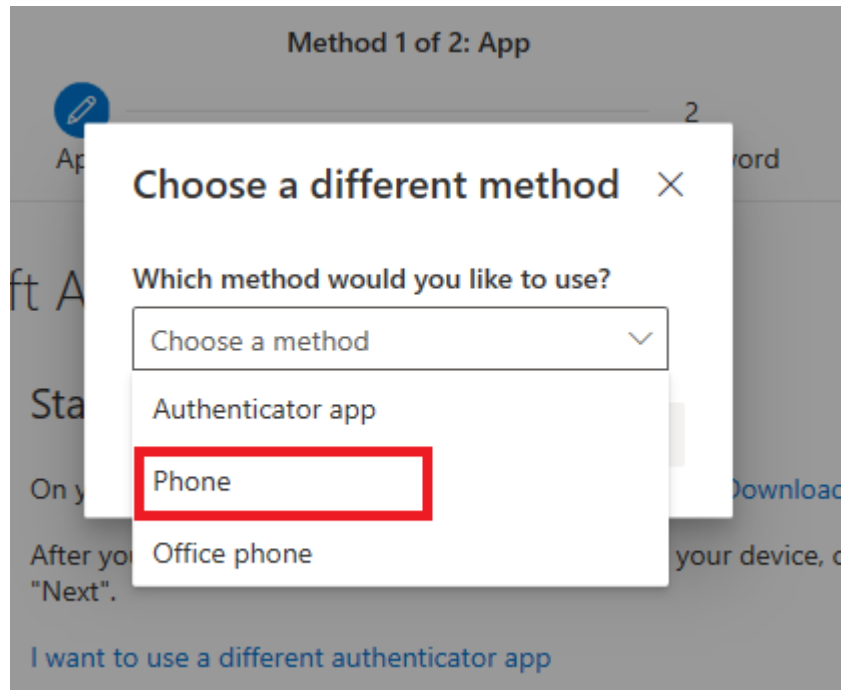
After you install the Microsoft Authenticator app on your device, choose "Next".

[I want to use a different authenticator app](#)

[Next](#)

[I want to set up a different method](#)

נגיע לחלון הבא ונבחר בPHONE באפשרות הבחירה המרובה:



## אימות באמצעות SMS:

נבחר באפשרות Authentication Phone, נבחר במדינת Israel ונרשום את המספר הטלפון שאליו ישלח הקוד לאימות ולאחר מכן נסמן Send me a code by text message ולבסוף נלחץ על Next.

### Additional security verification

Secure your account by adding phone verification to your password. [View video to know how to secure your account](#)

#### Step 1: How should we contact you?

Authentication phone

Israel (+972)

Method

Send me a code by text message

Call me

Next

Your phone numbers will only be used for account security. Standard telephone and SMS charges will apply.

במסך הבא נראה שהמערכת שלחה הודעה אל המספר שהוזן

### Additional security verification

Secure your account by adding phone verification to your password. [View video to know how to secure your account](#)

#### Step 2: We've sent a text message to your phone at +972 [REDACTED]

When you receive the verification code, enter it here

Verify

ולאחר מכן נתבקש להקיש את הקוד שהתקבל וללחוץ על verify



### Additional security verification

Secure your account by adding phone verification to your password. View video to know how to secure your account

#### Step 2: We've sent a text message to your phone at +972 [REDACTED]

When you receive the verification code, enter it here

Cancel

Verify

ולסיום נלחץ על אישור:

### Additional security verification

Secure your account by adding phone verification to your password. View video to know how to secure your account

#### Step 3: Keep using your existing applications

In some apps, like Outlook, Apple Mail, and Microsoft Office, you can't use a phone to secure your account. To use these apps, you'll need to create a new "app password" to use in place of your work or school account password. Learn more

Get started with this app password:



Done

עבשיו החיבור ל 365 מאובטח עם אימות כפול, אפליקציות כמו outlook/word/excel וכדו' תומכות בעבודה עם האימות כפול וכאשר תתחברו אליהם תתבקשו לבצע אימות שם משתמש/סיסמה ואת האימות הכפול. כמו כן מטעמי אבטחה המערכת תבקש מכם כל 14 יום לעבור אימות מחדש.

**אימות באמצעות שיחת טלפון:**

נבחר באימות Authentication Phone, נבחר במידה Israel נקיש את מספר הטלפון שאליו המערכת תתקשר, נסן את האפשרות Call me ולבסוף Next.



## Additional security verification

Secure your account by adding phone verification to your password. View video to know how to secure your account

### Step 1: How should we contact you?

Authentication phone

Israel (+972)

Method

Send me a code by text message

Call me

Next

Your phone numbers will only be used for account security. Standard telephone and SMS charges will apply.

נקבל הודעה שהמערכת מתקשרת אלינו, ונקבל שיחת טלפון ממיקרוסופט שם נתבקש להקיש על הכפתור #.

## Additional security verification

Secure your account by adding phone verification to your password. View video to know how to secure your account

### Step 3: Keep using your existing applications

In some apps, like Outlook, Apple Mail, and Microsoft Office, you can't use a phone to secure your account. To use these apps, you'll need to create a new "app password" to use in place of your work or school account password. Learn more

Get started with this app password:



Done

לאחר האימות נלחץ על Done.

עכשיו החיבור ל 365 מאובטח עם אימות כפול, אפליקציות כמו outlook/word/excel וכדו' תומכות בעבודה עם האימות כפול ובאשר תתחברו אליהם תתבקשו לבצע אימות שם משתמש/סיסמה ואת האימות הכפול. כמו כן מטעמי אבטחה המערכת תבקש מכם כל 14 יום לעבור אימות מחדש.