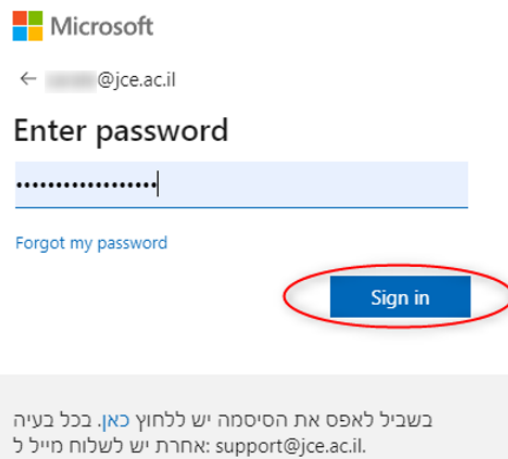


מדריך לשיתוף קבצים והעברת נתונים לגורמי חוץ:

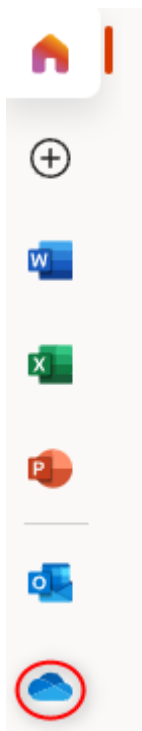
- מדריך זה נותן מענה להעברת נתונים רגישים מתוך המכללה אל מחוץ למכללה.
- ☐ תהליך העברת נתונים רגישים כפוף לנהלי המכללה ולחוק הגנת הפרטיות.
 - ☐ ההנחיות מתייחסות לממשק **באנגלית**, בממשק בעברית ייתכן והכפתורים נמצאים בצד השני.
 - ☐ באמצעות שירות זה ניתן לגבות ולשתף קבצים עד לנפח 1TB.
 - ☐ אם עדיין לא בצעתם פתיחת חשבון במכללה- בצעו קודם [פתיחת חשבון משתמש](#)

1. כנסו לכתובת login.microsoftonline.com/ והכניסו את כתובת המייל המלאה של המכללה + סיסמא:



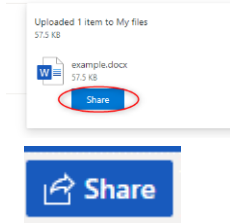
The screenshot shows the Microsoft login interface. At the top is the Microsoft logo. Below it, the email address is partially filled with "@jce.ac.il". The main heading is "Enter password". There is a password input field with a masked password ".....". Below the input field is a link that says "Forgot my password". A blue "Sign in" button is highlighted with a red oval. At the bottom, there is a grey box with the text: "בשביל לאפס את הסיסמה יש לחוץ כאן. בכל בעיה support@jce.ac.il: אחרת יש לשלוח מייל ל".

2. בחרו בכניסה ל OneDrive מהתפריט בצד שמאל



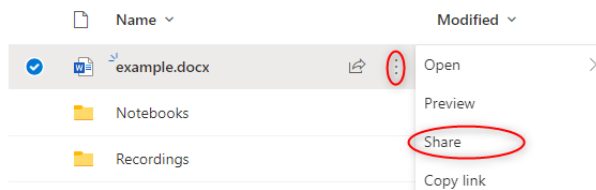
3. העלו את קובץ הרצוי דרך Upload-Files או Folder
או צרו קובץ חדש דרך New-> סוג הקובץ הרצוי.

4. תוכלו לשתף את הקובץ במגוון דרכים:
*בכפתור "share" בהודעה הקופצת בצד ימין לאחר העלאת הקובץ



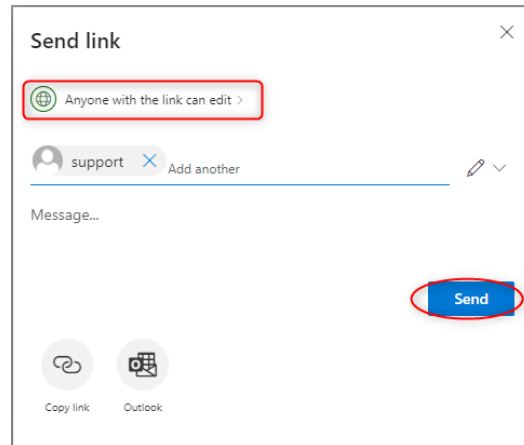
*בכפתור "share" הנמצא בצד ימין של הקובץ החדש

My files

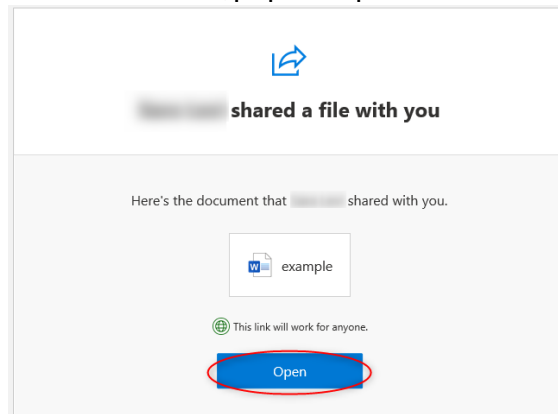


*בחרו בתגית "My files"
הנמצאת בפריט בצד שמאל->
בחרו את הקובץ הרצוי-> לחצו על
שלוש הנקודות המופיעות בימין
לשם הקובץ-> בחרו "share"
בתפריט הנפתח

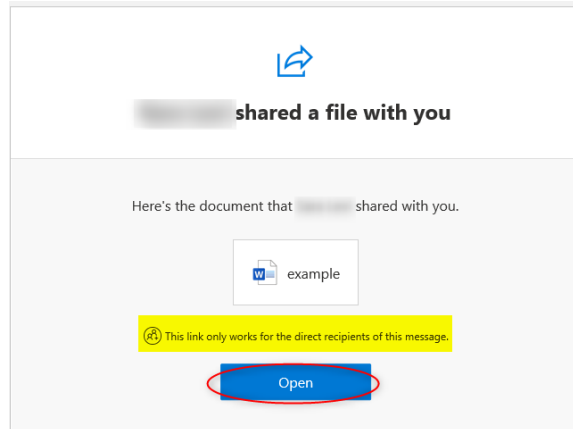
לאחר בחירת השיתוף מאחת הדרכים האלו- תוכלו להגדיר את סוג השיתוף ולשלוח הודעה לשותף החדש



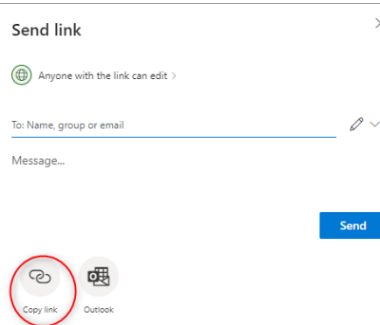
השותף החדש יקבל הודעת מייל עם קישור לקובץ, ויוכל לגשת אליו ע"י לחיצה על "Open"



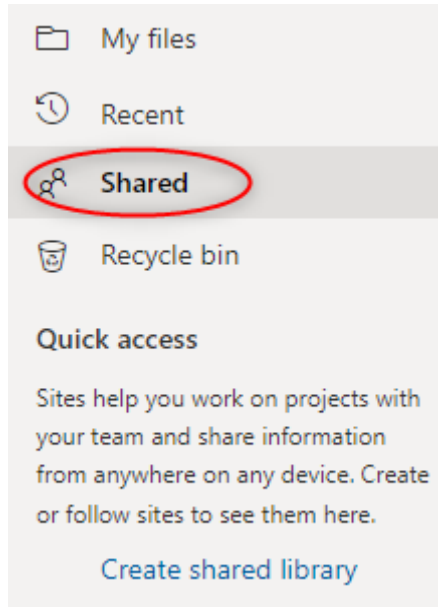
במידה וההרשאה הייתה לשותף ספציפי- רק הוא יוכל לגשת לקובץ דרך לחיצה על "Open"



לחילופין- תוכלו להעתיק את הקישור ע"י "Copy Link" ולהדביק אותו היכן שתמצאו (בקובץ, בהודעה וכו'), אך הרשאת הגישה תהיה לכל מי שיש בידו את הקישור



השותף החדש יוכל לגשת אל הקובץ גם דרך התגית "Shared" בתפריט בצד שמאל



בהצלחה!

מדריך שיתוף קבצים ותיקות באמצעות Office 365 מאת Microsoft -

[ניתן למצוא כאן](#)

 jce.ac.il | *9087

עזריאלי מכללה אקדמית להנדסה, יעקב שרייבום 26, רמת בית הכרם, ירושלים